

# TUNISIE

## Protectorat français

1888-1893 : Armoiries - fond uni, chiffres maigres



1



2



3



4



5



6



7



8

1888-1893 : fond pointillé, chiffres gras



9



10



11



12



13



*Papier quadrillé*

14



15



16



17



18



19



20



21

1899-1901 : Nouvelles valeurs



22



23



24



25



26



27

# TUNISIE

## Protectorat français

1902 : Timbre antérieur surchargé



28

1906-1920 : Série courante, vues diverses

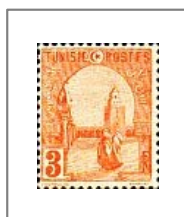
La grande mosquée de Kairouan



29



30



30A



31

Laboureurs



32



33



34



35

Aqueduc romain de Zaghouan



36



37



38



39

Galère carthaginoise



39A



40



41

# TUNISIE

## Protectorat français

1908-1917 : Séries courantes, nouvelles valeurs en surcharge

Armoiries



42



43



44



45

Laboureurs



46



47

1915-1916 : Surcharge au profit de la Croix-Rouge



48



49

1916 : Surtaxe au profit des prisonniers de guerre tunisiens en Allemagne



50



51



52



53



54



55



56



57



58

# TUNISIE

## Protectorat français

1918 : Surtaxe au profit des prisonniers de guerre tunisiens



59



60



61



62



63



64



65



66

1921 : Série courante, nouvelles valeurs

Surchargé



69



70



71



72



73



75



74

1922 : Nouveau type : Ruines du Capitole du Dougga et joueur de pipeau



76



77



78

# TUNISIE

## Protectorat français

1923 : Au profit des mutilés de guerre tunisiens



79



80



81



82



83



84



85



86



87



88



90



89



91



92



93



94



95

1923-1925 : Série courante, nouvelles valeurs en surcharge



96



97



98



99

# TUNISIE

## Protectorat français

1923-1926 : Série courante nouvelles valeurs



100



101



102



103



104



105



106



107



108

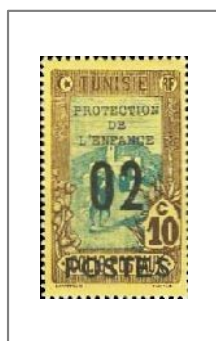


109

1925 : Timbres colis postaux surchargés "PROTECTION DE L'ENFANCE"



110



111



112



113



114



115



116



117



118



119

# TUNISIE

## Protectorat français

1926-1928 : Série courante nouvelles valeurs

Porteuse d'eau - Grande Mosquée



120



121



122



123



124



125

Grande mosquée de Tunis



126



127



128



129



130



131

Mosquée Halfaouine à Tunis



132



133



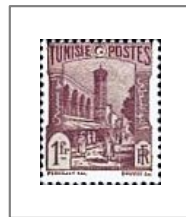
134



135



136



137

Amphithéâtre d'El Djem



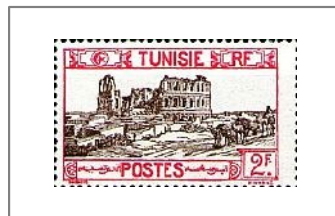
138



139



140



141



142



143



144



145

# TUNISIE

## Protectorat français

1928 : Œuvre tunisienne de l'enfance, Traversée du désert en auto-chenilles



147



148



149



150



151



152



153

1927-1930 : Série courante, nouvelles valeurs en surcharge



146



155



156



154



157



158



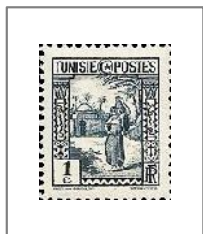
160



# TUNISIE

## Protectorat français

1931-1933 : Série courante nouveaux types (gravés)



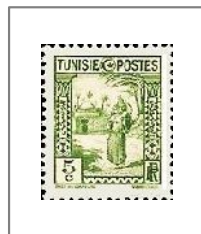
161



162



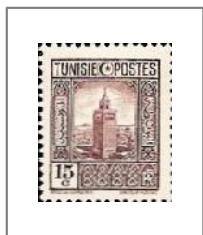
163



164



165



166



167



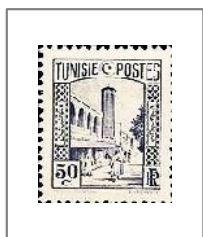
168



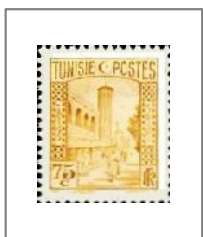
169



170



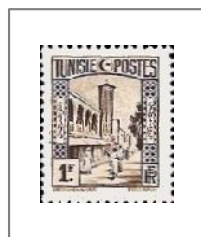
171



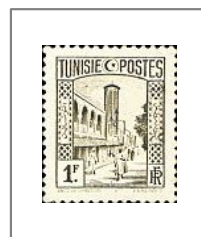
172



173



174



174a



175



176



177



178



179



180

1934-38 : courants (typographiés)

1934-38 : Idem suchargés



181



181A



182



183

# TUNISIE

## Protectorat français

1934-38 : Timbre de 1926-28 surchargé

Petite surcharge



184

Grande surcharge



184b

1938 : Cinquantenaire de l'Office Postal Tunisien, série courante surchargée



185



186



187



188



189



190



191



192



193



194



195



196



197



198



199



200



201



202



203



204

# TUNISIE

## Protectorat français

1934-38 : Timbre de 1926-28 surchargé

Petite surcharge



184

Grande surcharge



184b

1938 : Cinquantenaire de l'Office Postal Tunisien, série courante surchargée



185



186



187



188



189



190



191



192



193



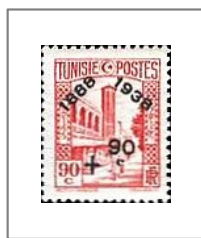
194



195



196



197



198



199



200



201



202



203



204

# TUNISIE

## Protectorat français

1939 : Timbre de 1934-1938 surchargé



205

1939-1941 : Série courante, nouvelles valeurs



206



207



208



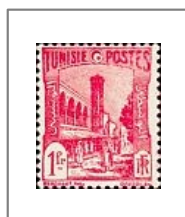
209



210



211



212



213



214



215



216



217



218



219



220



221



222

# TUNISIE

## Protectorat français

1940-1941 : Timbres surchargés de nouvelles valeurs



223



231



224



225



226

1941 : Timbres surchargés "SECOURS NATIONAL 1941"



227



228



229



230

1943 : Marseillaise la de Rude



244

1944 : Libération



249

# TUNISIE

## Protectorat français

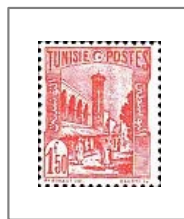
1941-1945 : Timbres antérieurs sans "RF"



232



233



234



235



236



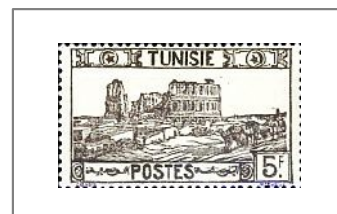
237



238



239



240



241



242



243

1944 : Secours national



245



246



247



248

# TUNISIE

## Protectorat français

1944-45 : Nouveaux types - Série de Londres



250



251



253



253



254



255



256



257



258



259



260



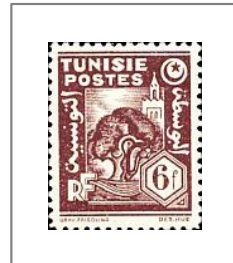
261



262



263



264



265



266



267

1944 : Surchargé "+48 frcs pour nos Combattants"



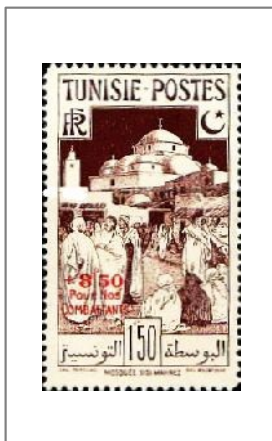
268

# TUNISIE

## Protectorat français

1945 : Série "Général Mast" au profit de l'œuvre des combattants

Mosquée de Sidi-Mahrez



269

Remparts de Sfax



270

Fort Saint



271

Sidi-Bou-Said



272