

SOUDAN FRANÇAIS

Colonie française

1894 : Timbres au type déesse assise (Alphée Dubois)
surchargé "SOUDAN Fais" + valeur



1



2

1894 : Type groupe



3



4



5



6



7



8



9



10



11



12



13



14



15

1900 : Type groupe, nouvelles valeurs



16



17



18



19

SOUDAN FRANÇAIS

Colonie française

1921 : Timbres du Haut Sénégal et Niger surchargés "SOUDAN FRANÇAIS" (Targui)



20



21



22



23



24



25



26



27



28



29



30



31



32



33



34



35

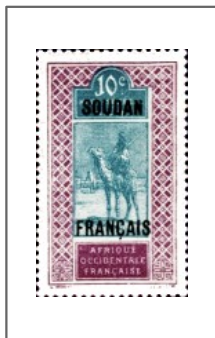


36

SOUDAN FRANÇAIS

Colonie française

1925-26 : Même type (Targui) – Nouvelles couleurs



37



38



39



40



41

1922-27 : Même type (Targui), surchargés de nouvelles valeurs



42



43



44



45



46



47



48



49



50



51



52

SOUDAN FRANÇAIS

Colonie française

1927-30 : Timbres du Haut Sénégal et Niger surchargés "SOUDAN FRANÇAIS" (Targui)



53

54

55

56



57

58

59

1931-38 : Série courante, nouveaux types

Laitière Peulh au marché



60

61

62

63

64



65

66

67

SOUDAN FRANÇAIS

Colonie française

1931-38 : Série courante, nouveaux types (*suite*)

Résidence de Djenné : porte d'entrée de la cour



68



69



70



71



72



73



74



75



76



77

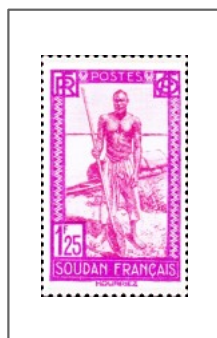


78



79

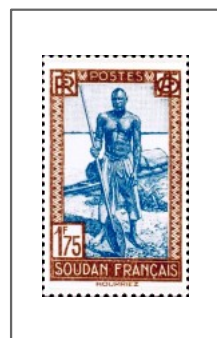
Batelier du Niger



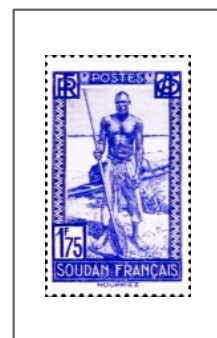
80



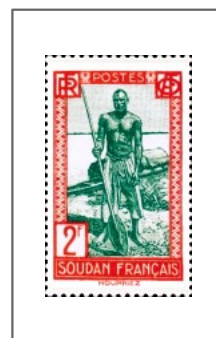
81



82



83

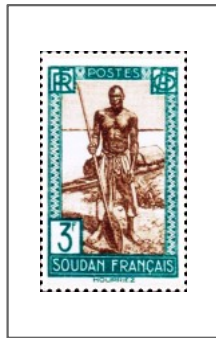


84

SOUDAN FRANÇAIS

Colonie française

1931-38 : Série courante, Batelier du Niger (suite)



85



86



87



88

1931 : Exposition coloniale de Paris



89



90

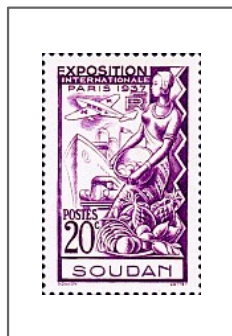


91

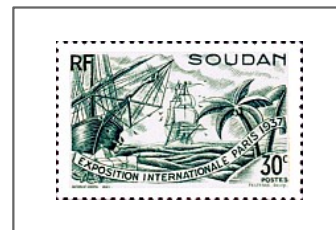


92

1937 : Exposition internationale de Paris



93



94



95



97



98



96

SOUDAN FRANÇAIS

Colonie française

1938 : Pierre et Marie Curie



99

1939 : Exposition internationale de New-York



103



104

1939 : Centenaire de la mort de René Caillié



100



101



102

1939 : 150^e Anniversaire de la révolution française



105



106



107



108



109

SOUDAN FRANÇAIS

Colonie française

1939-40 : Série courante, nouvelles valeurs



110



111



112



113



114



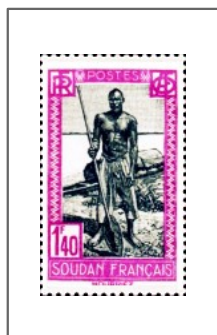
115



116



117



118



119



120



121

1943-44 : Mêmes types, sans "RF"



131



132

SOUDAN FRANÇAIS

Colonie française

1941 : Défense de l'empire



122



123



124

1941 : Secours national



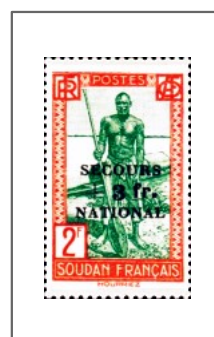
125



126

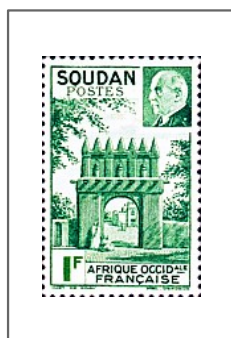


127



128

1941 : Porte de Djenné + Pétain

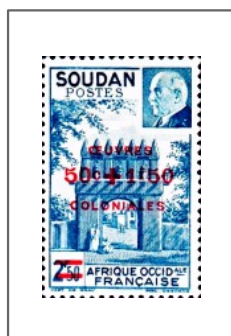


129



130

1944 : Œuvres coloniales



133



134

SOUDAN FRANÇAIS

Colonie française

Poste Aérienne

1940 : Avion et palmeraie



1



2



3



4



5

1942 : Œuvre de protection de l'enfance indigène et quinzaine impériale



6



9



7



8

SOUDAN FRANÇAIS

Colonie française

Poste Aérienne

1942 : Série courante

Avion au décollage



22



23



24



25



26

Avion survolant une caravane



27



28



29

SOUDAN FRANÇAIS

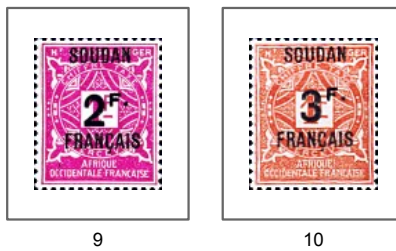
Colonie française

Timbres-Taxe

1921 : Timbres-taxe du Haut-Sénégal et Niger surchargés "SOUDAN FRANÇAIS"



1927 : Timbres précédents surchargés



1931 : Même type, légende " SOUDAN FRANÇAIS "

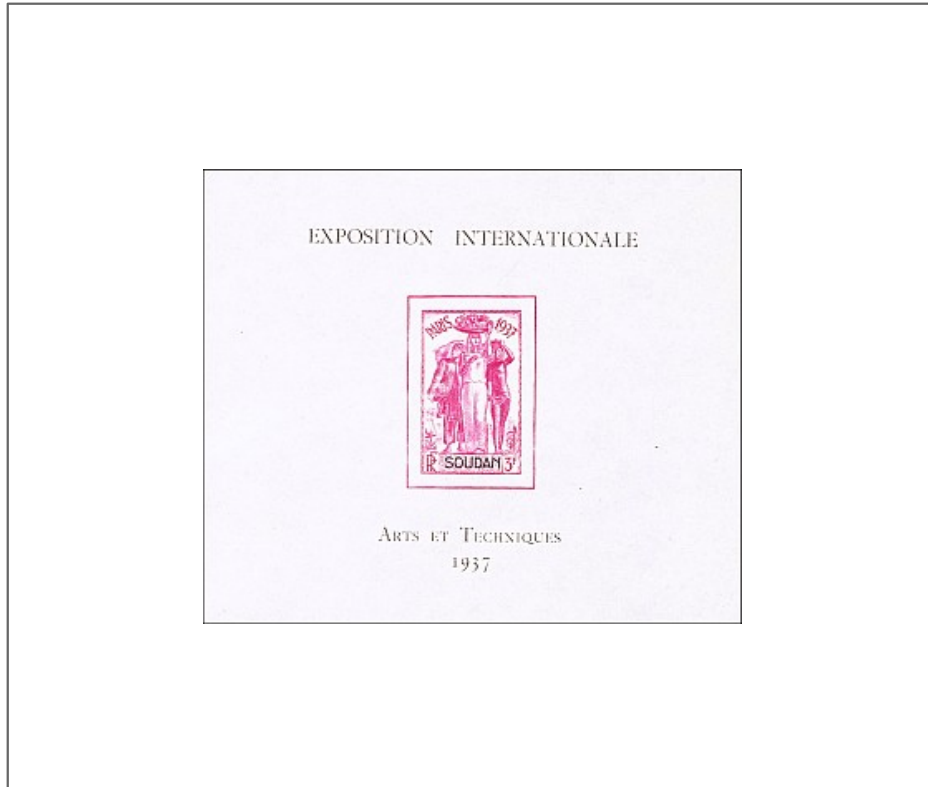


SOUDAN FRANÇAIS

Colonie française

Bloc-feuillet

1937 : Exposition Internationale



Timbres des colonies françaises

SOUDAN FRANÇAIS

Colonie française

1894 : Le Soudan prend officiellement ce nom.
1902 : Il devient "Sénégalie et Niger".
1906 : Il fait partie de "Haut Sénégal et Niger".
1920 : Il reprend son nom de "Soudan" .
1944 : Il est rattaché à l'Afrique occidentale.
1959 : Indépendance (fédération du Mali puis république du Mali)

SOUDAN FRANÇAIS

Colonie française

SOUDAN FRANÇAIS

Colonie française