

OUBANGUI

Colonie française

1915-1918 : Timbres du Congo surchargés "OUBANGUI-CHARI-TCHAD"

Panthère



1



2



3



4



5

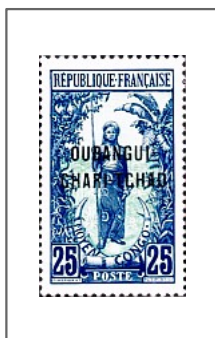


6



7

Femme Bakalois



8



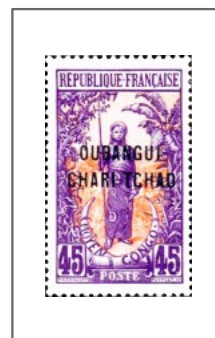
9



10



11



12

Avenue des Cocotiers à Libreville



13



14



15



16



17

OUBANGUI

Colonie française

1916 : Croix-Rouge



18



19

1922 : Série courante, même surcharge, nouvelles valeurs



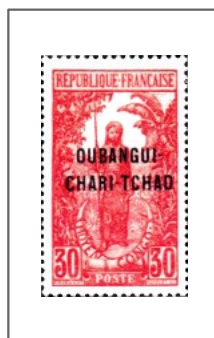
20



21



22



23



24

1922 : Série courante, mêmes types, surchargés "OUBANGUI-CHARI"



25



26



27



28



29



30



31

OUBANGUI

Colonie française

1922 : Série courante, mêmes types, surchargés "OUBANGUI-CHARI" (suite)



32



33



34



35



36



37



38



39



40



41



42

1924-25 : Série courante, 2^e surcharge : "AFRIQUE ÉQUATORIALE FRANÇAISE"



43



44



45



46



47

OUBANGUI

Colonie française

1924-25 : Série courante, double surcharge (suite)

Surcharge bleue



48

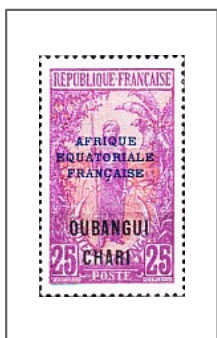
Surcharge noire



49



50



51



52



53



54



55



56



57



58

Surcharge carmin



59

Surcharge noire



60



61



62

OUBANGUI

Colonie française

1925-27 : Série courante, nouvelles valeurs



63



64



65



66

1925-27 : Nouvelles valeurs en surcharge,
types femme Bakalois et avenue des cocotiers



67



68



69



70



71



72



73



74

OUBANGUI

Colonie française

1923-33 : Série courante, mêmes types, mêmes surcharges



75



76



77



78



79



80



81

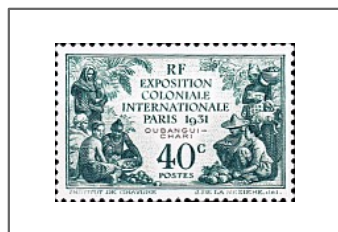


82



83

1931 : Exposition coloniale de Paris



84



85



86



87

OUBANGUI

Colonie française

Timbres-Taxe

1928 : Timbres-Taxe de France (Duval) surchargés " OUBANGUI-CHARI "



1

2

3

4

5

6



7

8

9

10

11

1930 : Vue de Mobaye et Gouverneur Emile Gentil



12



13



14



15



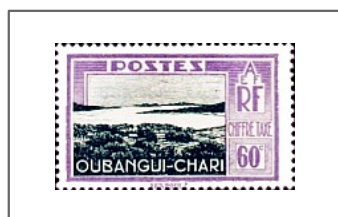
16



17



18



19



20



21



22

OUBANGUI
Colonie française

OUBANGUI
Colonie française

Timbres des colonies françaises

OUBANGUI

Oubangui-Chari-Tchad (1915-22)

Oubangui-Chari (1922-31)

colonie française