

Grand-LIBAN

Mandat français

1924 : Timbres de France (Blanc et semeuse)
surchargés "GRAND LIBAN" + valeur en "CENTIEMES" et "PIASTRES"



1



2



3



4



5



6



7



8



9

Timbres au type Merson, surchargés de même



10



11



12



13



14

1924 : Type Pasteur, même surcharge



15



16



17

Grand-LIBAN

Mandat français

1924 : Timbres de France (jeux olympiques) même surcharge



18



20



21



19

1924-1925 : Timbres de France (Semeuse, Merson), surcharge français / arabe



22



23



24



25



26



27



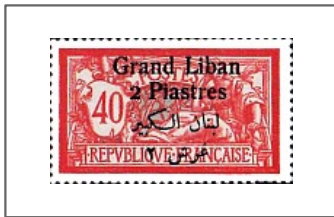
28



29



30



31



32



33



34



35



36



37



38

Grand-LIBAN

Mandat français

1924-1925 : Timbres de France, surcharge bilingue

Pasteur



39



40



41



42



43



44

Ronsard



49

Jeux olympiques



47



45



46



48

1925 : Série courante, vues diverses



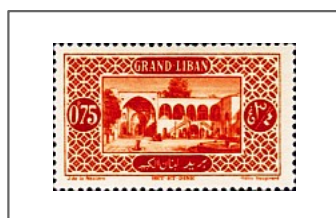
51



50



52



53



54



55



56



57



58

Grand-LIBAN

Mandat français

1926 : Timbres de la série courante surchargés de nouvelles valeurs



75



76



77



78



79



80



81



82

Surcharge maigre



83

Grand-LIBAN

Mandat français

Poste aérienne

1924 : Timbres-poste Merson de France
Surcharge du type "Poste par Avion GRAND LIBAN 2 PIASTRES"



1



2



3



4

1924 : Timbres-poste Merson de France
Surcharge bilingue du type "Gd Liban 2 Piastres" et "Avion" à la verticale



5



6

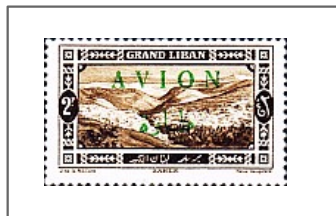


7



8

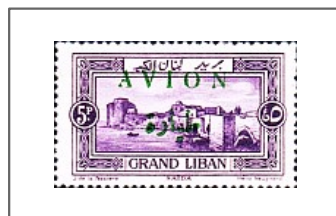
1925 : Timbres-poste de 1925, surcharge verte bilingue "AVION "



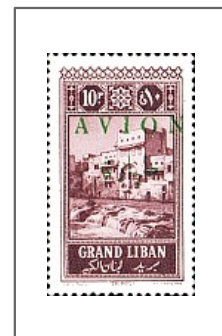
9



10



11



12

Grand-LIBAN

Mandat français

Poste aérienne

1926 : Mêmes timbres avec silhouette d'avion en surcharge



13



14



15



16

1926 : Timbres précédents surtaxés au profit des réfugiés du Djebel Druze



17



18



19



20

Grand-LIBAN

Mandat français

Timbres-Taxe

1924 : Type Duval "GRAND LIBAN 1 PIASTRE "



1



2



3



4



5

1924 : Même type "Gd Liban 1 Piastre "



6



7



8



9



10

1925 : Sites divers



11



12



13



14



15

Grand-LIBAN

Mandat français

Grand-LIBAN

Mandat français